

Схема расположения границ публичного сервитута


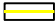

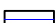
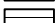
для эксплуатации объектов

ТП-21517, ТП-21524, ТП-21516, ВЛ 10 кВ ф. Сенькино от ПС Сенькино, ВЛ 10 кВ ф.
Сенькино от ПС Сенькино до ТП № 524, ВЛ-10 кВ Сенькино от ТП-21516

Обзорная схема границ объекта землеустройства



УСЛОВНЫЕ ОБОЗНАЧЕНИЯ

-  - границы устанавливаемого публичного сервитута
-  - ось линии, контур объекта
-  - границы муниципального образования, населенных пунктов
-  - границы кадастрового квартала
-  - границы земельных участков, попадающих в зону публичного сервитута

- 1 - обозначение характерной точки границы устанавливаемого публичного сервитута
- :123 - кадастровый номер земельного участка
- 59:32:0000000 - кадастровый номер квартала
- г. Пермь - наименование муниципального образования, населенного пункта

Схема расположения границ публичного сервитута

для эксплуатации объектов

ТП-21517, ТП-21524, ВЛ 10 кВ ф. Сенькино от ПС Сенькино, ВЛ 10 кВ ф. Сенькино от ПС Сенькино до ТП № 524

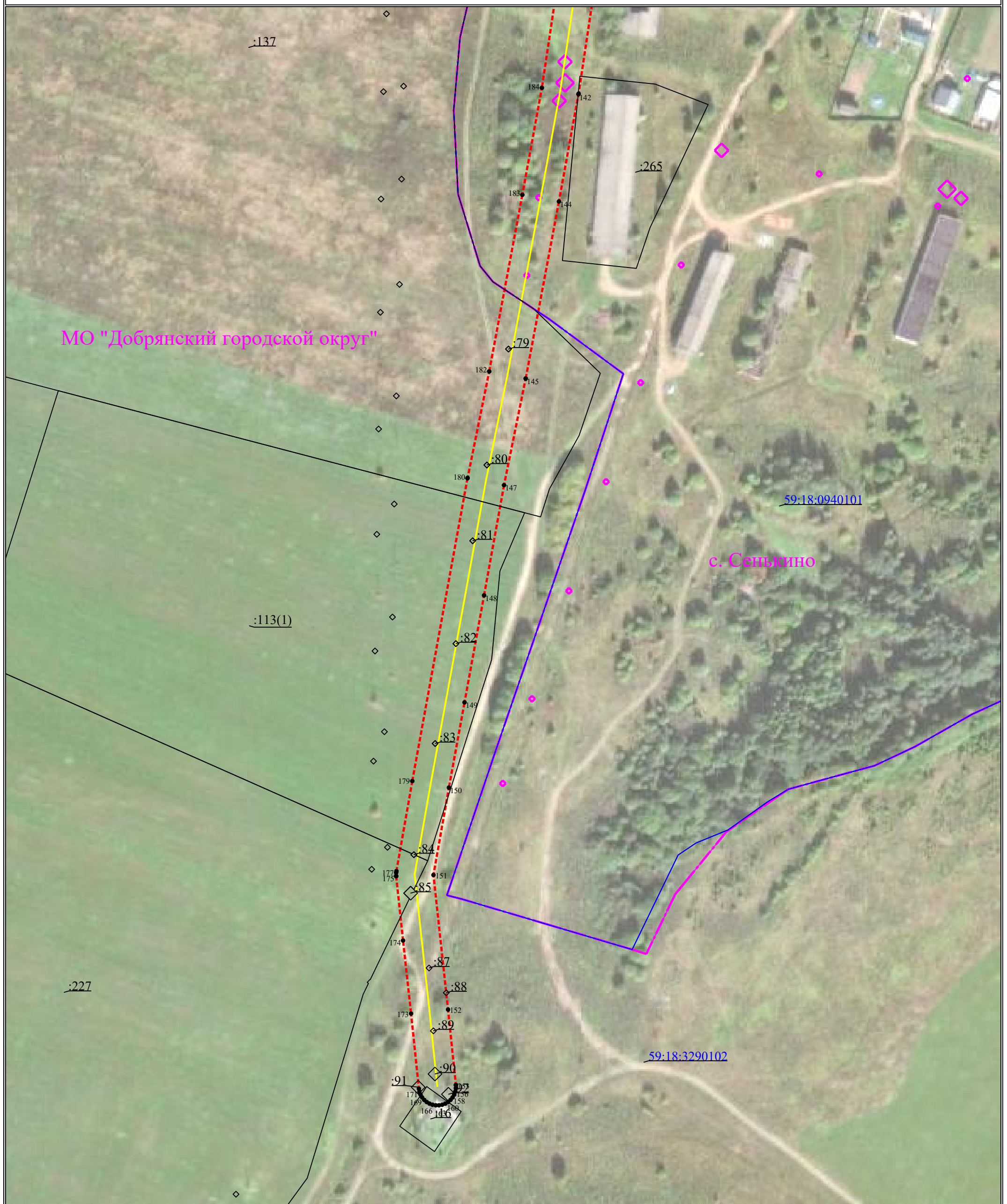


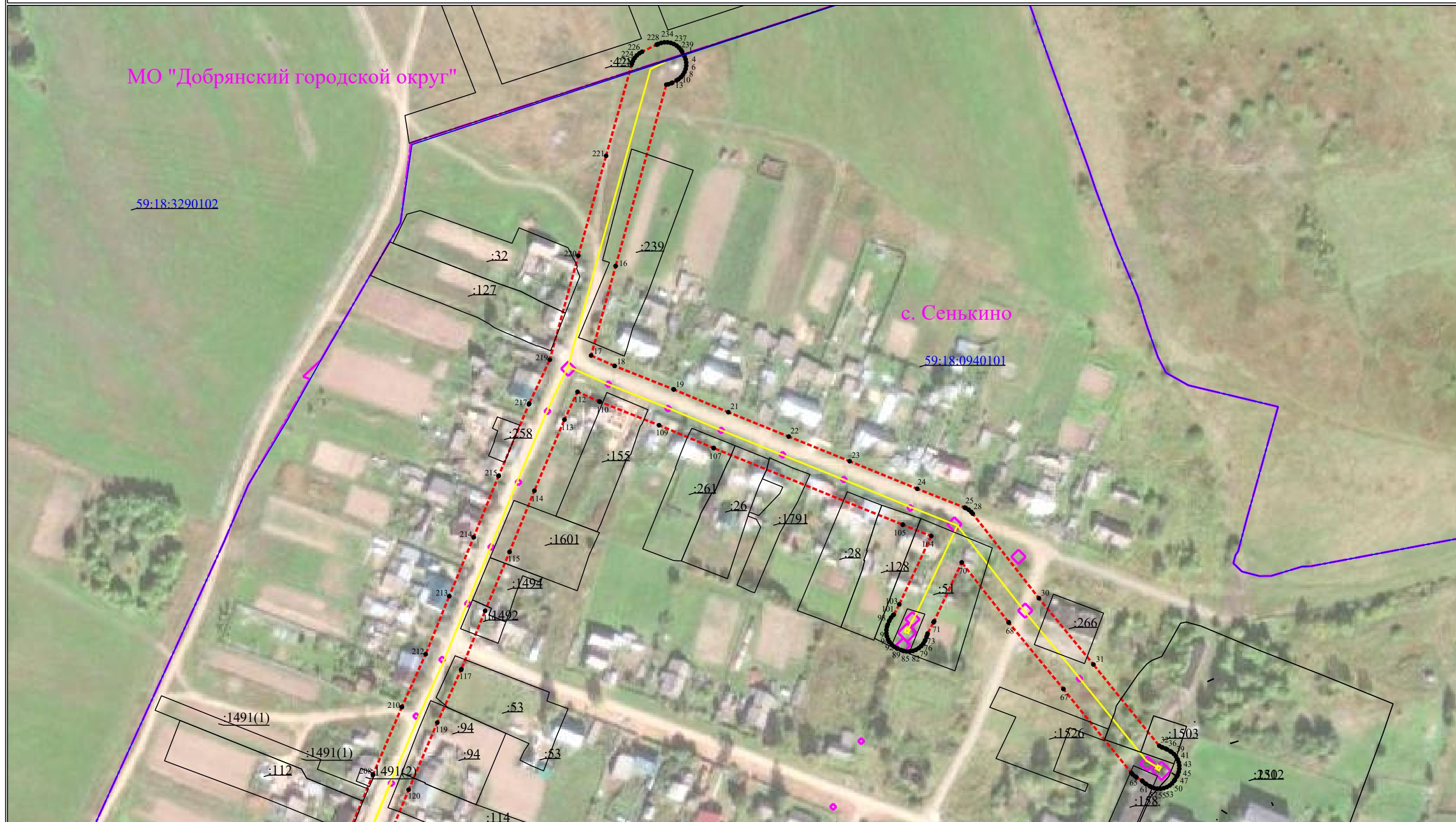
Схема расположения границ публичного сервитута
для эксплуатации объектов

ТП-21517, ТП-21524, ВЛ 10 кВ ф. Сенькино от ПС Сенькино, ВЛ 10 кВ ф. Сенькино от ПС Сенькино до ТП № 524



Схема расположения границ публичного сервитута
для эксплуатации объектов

ТП-21517, ТП-21524, ВЛ 10 кВ ф. Сенькино от ПС Сенькино, ВЛ 10 кВ ф. Сенькино от ПС Сенькино до ТП № 524



Сведения о местоположении границ объектов

ТП-21517, ТП-21524, ТП-21516, ВЛ 10 кВ ф. Сенькино от ПС Сенькино, ВЛ 10 кВ ф. Сенькино от ПС Сенькино до ТП № 524, ВЛ-10 кВ Сенькино от ТП-21516

Перечень характерных точек Площадь зоны публичного сервитута 41134 кв.м		
Обозначение характерных точек границ	Координаты, м	
	X	Y
1	2	3
1	567695.5	2232697.45
2	567694.97	2232697.71
3	567693.34	2232698.31
4	567691.62	2232698.61
5	567689.88	2232698.61
6	567688.16	2232698.31
7	567686.52	2232697.71
8	567685.01	2232696.84
9	567683.68	2232695.72
10	567682.56	2232694.39
11	567681.98	2232693.38
12	567680.7	2232691.09
13	567680.44	2232690.57
14	567679.84	2232688.93
15	567679.65	2232687.82
16	567581.37	2232660.38
17	567532.86	2232647.09
18	567527.23	2232659.77
19	567514.55	2232691.74
20	567514.45	2232691.91
21	567502.13	2232721.47
22	567488.92	2232754.19
23	567475.57	2232787.2
24	567460.64	2232823.78
25	567450.46	2232849.51
26	567450.21	2232850.08
27	567449.3	2232851.67
28	567448.12	2232853.07
29	567447.14	2232853.89
30	567401.35	2232889.73
31	567365.43	2232919.27
32	567321.37	2232954.96
33	567320.53	2232956.37
34	567320.47	2232956.72
35	567319.87	2232958.36
36	567319.38	2232959.22
37	567318.39	2232960.96
38	567317.98	2232961.59
39	567316.86	2232962.93
40	567315.52	2232964.05
41	567314.01	2232964.92
42	567312.38	2232965.51
43	567310.66	2232965.82
44	567308.92	2232965.82
45	567307.2	2232965.51
46	567305.56	2232964.92
47	567304.7	2232964.42
48	567302.96	2232963.43
49	567302.33	2232963.02
50	567301	2232961.9
51	567299.88	2232960.57
52	567299.01	2232959.06
53	567298.41	2232957.42
54	567298.11	2232955.7
55	567298.11	2232953.96
56	567298.41	2232952.24
57	567299.01	2232950.61
58	567299.5	2232949.74
59	567300.49	2232948
60	567300.9	2232947.38
61	567302.02	2232946.04
62	567302.46	2232945.67
63	567304.28	2232942.61
64	567304.71	2232941.95
65	567305.88	2232940.55
66	567306.72	2232939.85
67	567352.12	2232903.03
68	567388.11	2232873.43
69	567388.33	2232873.3
70	567420.75	2232847.91
71	567388.82	2232832.97
72	567388.3	2232832.66
73	567382.2	2232829.41
74	567381.74	2232829.33
75	567380.47	2232828.86
76	567378.61	2232828.12
77	567378.25	2232827.96
78	567376.74	2232827.09
79	567375.41	2232825.96
80	567374.29	2232824.63
81	567373.42	2232823.12
82	567372.82	2232821.48
83	567372.52	2232819.77
84	567372.52	2232818.02
85	567372.82	2232816.31
86	567373.28	2232815.04
87	567374.03	2232813.18
88	567374.19	2232812.82
89	567375.06	2232811.31
90	567376.18	2232809.98
91	567377.52	2232808.86
92	567379.03	2232807.99
93	567380.66	2232807.39
94	567382.38	2232807.09
95	567384.12	2232807.09
96	567385.84	2232807.39
97	567387.11	2232807.85
98	567388.96	2232808.6
99	567389.32	2232808.76
100	567390.83	2232809.63
101	567392.17	2232810.75
102	567392.43	2232811.07
103	567398	2232814.08
104	567435.04	2232831.4
105	567441.13	2232816

1	2	3
106	567441.21	2232815.91
107	567482.68	2232713.55
108	567482.75	2232713.44
109	567495.06	2232683.91
110	567507.79	2232651.83
111	567507.97	2232651.43
112	567513.17	2232639.72
113	567498.11	2232632.64
114	567459.61	2232616.34
115	567426.45	2232602.89
116	567394.49	2232589.64
117	567362.89	2232576.8
118	567362.53	2232576.63
119	567333.94	2232563.72
120	567297.54	2232548.2
121	567250.87	2232528.88
122	567250.62	2232528.76
123	567207.62	2232509.61
124	567167.9	2232494.2
125	567167.6	2232494.05
126	567135.98	2232480.64
127	567105.8	2232467.56
128	567052.07	2232453.09
129	566995.73	2232438.95
130	566988.24	2232437.32
131	566988.12	2232437.34
132	566986.38	2232437.34
133	566985.12	2232437.12
134	566983.16	2232436.72
135	566982.71	2232436.61
136	566981.29	2232436.1
137	566970.48	2232434.67
138	566970.24	2232434.6
139	566925.17	2232427.65
140	566903.07	2232424.95
141	566902.79	2232424.88
142	566831.02	2232414.16
143	566830.69	2232414.06
144	566770.11	2232403.03
145	566670.24	2232384.3
146	566670.09	2232384.24
147	566609.98	2232372.04
148	566547.74	2232360.77
149	566487.31	2232349.75
150	566439.21	2232340.92
151	566389.89	2232332.2
152	566313.89	2232340.43
153	566271.36	2232344.85
154	566271.2	2232344.86
155	566269.37	2232344.86
156	566267.56	2232344.54
157	566265.84	2232343.92
158	566264.26	2232343
159	566262.86	2232341.83
160	566261.68	2232340.42
161	566260.76	2232338.84
162	566260.14	2232337.12
163	566259.82	2232335.32
164	566259.82	2232333.49
165	566260.14	2232331.68
166	566260.76	2232329.96
167	566261.68	2232328.38
168	566262.86	2232326.98
169	566264.26	2232325.8
170	566265.84	2232324.89
171	566267.56	2232324.26
172	566269.2	2232323.97
173	566311.63	2232319.55
174	566352.85	2232315.03
175	566389.14	2232311.16
176	566389.34	2232311.14
177	566391.17	2232311.14
178	566392.07	2232311.3
179	566442.9	2232320.25
180	566613.83	2232351.4
181	566614.05	2232351.48
182	566674.19	2232363.68
183	566773.91	2232382.38
184	566834.3	2232393.41
185	566905.76	2232404.12
186	566927.88	2232406.82
187	566928.21	2232406.91
188	566973.34	2232413.87
189	566983.73	2232415.24
190	566984.85	2232415.04
191	566986.59	2232415.04
192	566987.85	2232415.26
193	566989.81	2232415.66
194	566990.26	2232415.77
195	566991.9	2232416.36
196	566992.63	2232416.78
197	567000.37	2232418.47
198	567000.68	2232418.56
199	567057.27	2232432.74
200	567057.43	2232432.78
201	567112.01	2232447.49
202	567113.44	2232448.01
203	567144.23	2232461.33
204	567175.65	2232474.68
205	567215.45	2232490.12
206	567215.93	2232490.33
207	567259.03	2232509.53
208	567305.63	2232528.82
209	567305.72	2232528.89
210	567342.28	2232544.45
211	567342.48	2232544.55
212	567370.99	2232557.42
213	567402.43	2232570.2
214	567434.38	2232583.44
215	567467.58	2232596.91

1	2	3
216	567467.71	2232597
217	567506.48	2232613.38
218	567506.83	2232613.54
219	567530.57	2232624.69
220	567586.93	2232640.13
221	567641.09	2232655.2
222	567690.87	2232669.15
223	567692.47	2232669.75
224	567694.06	2232670.66
225	567695.46	2232671.84
226	567696.64	2232673.24
227	567697.48	2232674.69
228	567701.31	2232682.59
229	567701.38	2232682.73
230	567701.57	2232683.25
231	567701.67	2232683.42
232	567702.26	2232685.06
233	567702.57	2232686.78
234	567702.57	2232688.52
235	567702.26	2232690.24
236	567701.67	2232691.87
237	567700.8	2232693.38
238	567699.68	2232694.72
239	567698.34	2232695.84
240	567697.34	2232696.42
1	567695.5	2232697.45